

**PROTOCOLO PROGRAMA FÉNIX**  
**PROTOCOLO MAESTROS BÁSICOS DE POS**

**NOTA IMPORTANTE:**

Para utilizar este protocolo es necesario que el USUARIO a utilizarlo posea las siguientes competencias:

- 1) Dominar sistema Windows
- 2) Solucionar problemas básicos de Windows en relación a hardware y software.
- 3) Identificar y poseer la información de :
  - a) **Cuentas que se van a afectar en las retenciones**
  - b) **Movimientos de las cuentas**
  - c) **Porcentajes Y Bases De Afectación Para la Retención**
- 4) Identificar el sistema general de Programa Fénix en los siguientes aspectos:
  - a) Equipo servidor de datos donde esté instalado Programa Fénix

**Ejemplo**

**Ruta=LOCALHOST: D:\PROGRAMA\_FENIX\_2014\DBfenix\**

- b) Poseer clave de administrador de sistema
  - i) Usuario 31 o 69
- c) Activar programa de asistencia remota
  - i) ID
  - ii) Clave

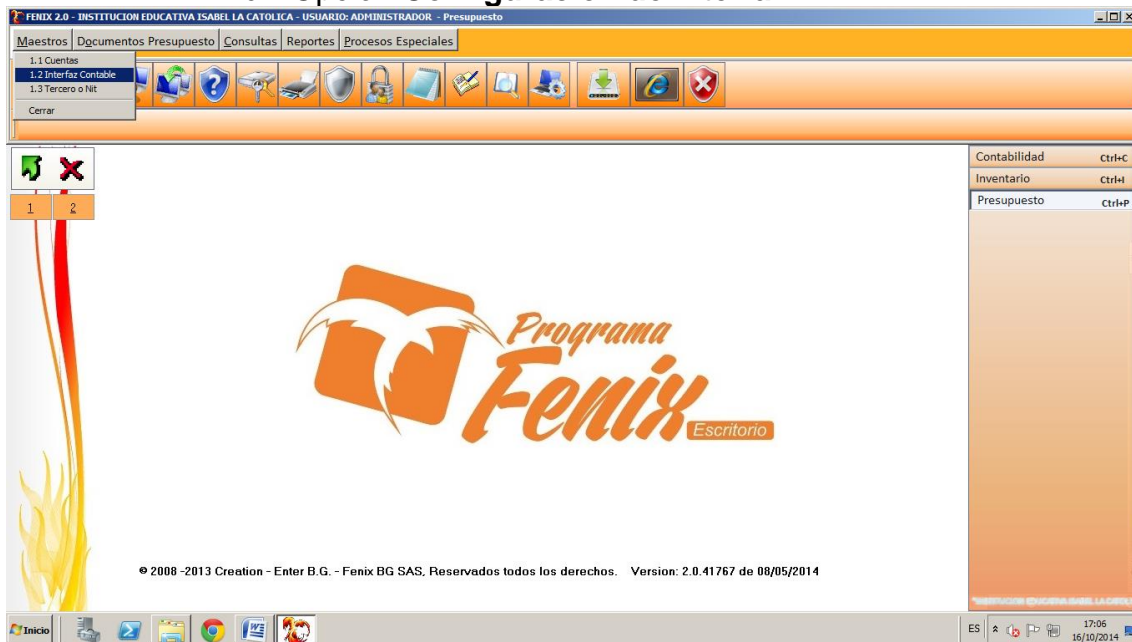
**Observación: línea de ayuda 7816055 - 3007032330 - 3008038145**

# PROTOCOLO PROGRAMA FÉNIX

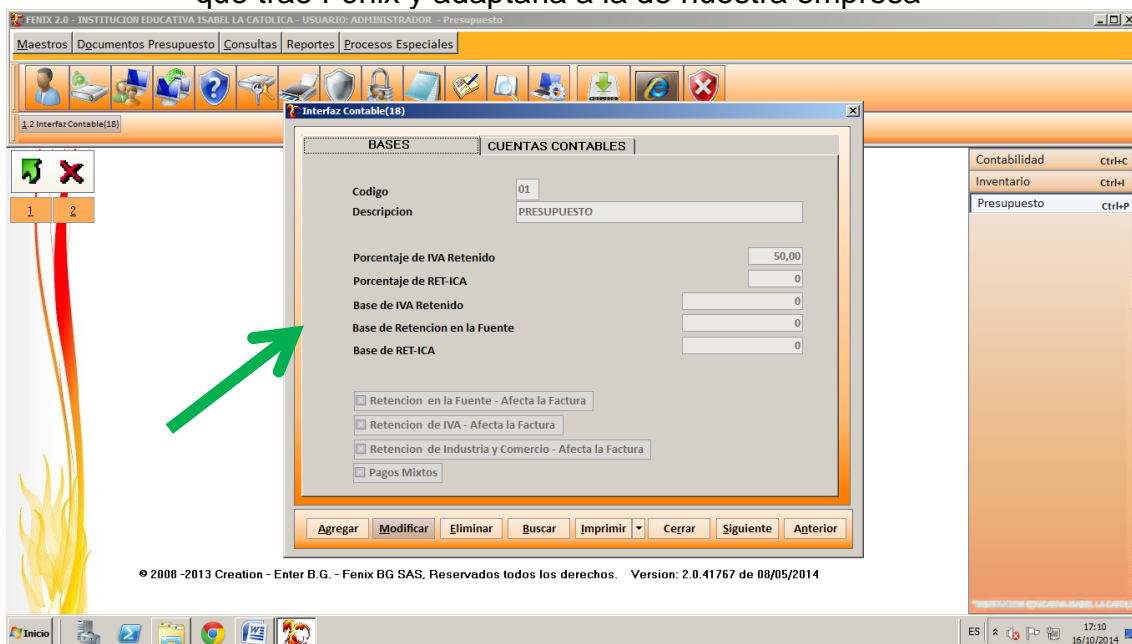
## PROTOCOLO MAESTROS BÁSICOS DE POS

### PROTOCOLO

1. Trabajar en el equipo asignado por la empresa.
2. Abrir:
  - a. Programa Fénix desde la carpeta, acceso directo, barra de tarea, inicio programas recientes.
  - b. abrir el módulo de **Presupuesto**
  - c. pestaña **Maestros**
  - d. Opción **Configuración de Interfaz**

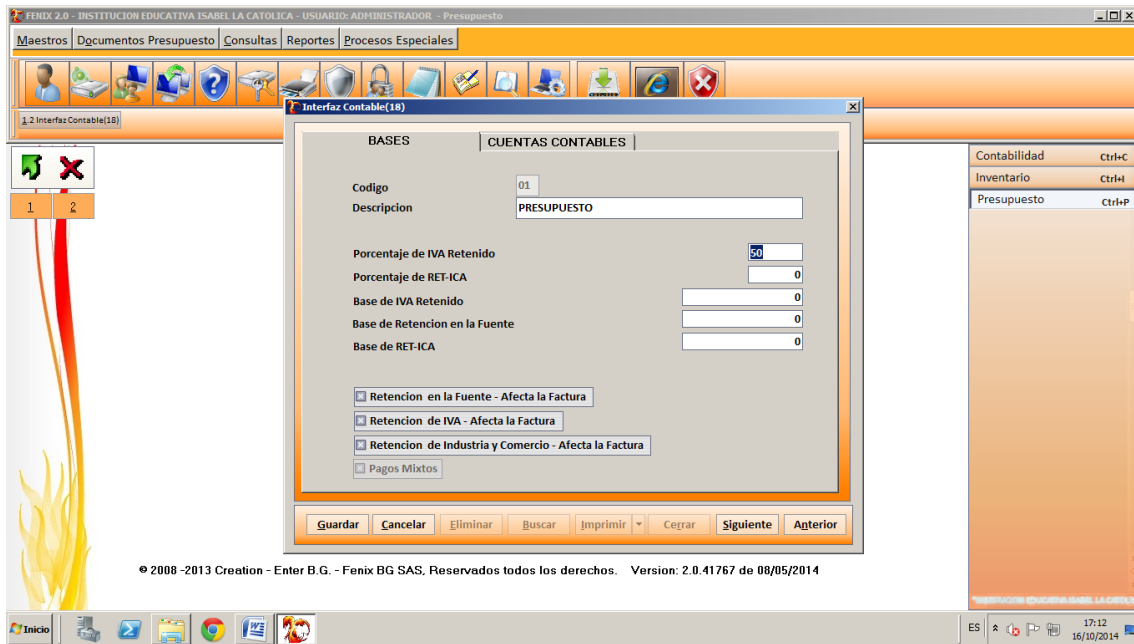


3. pulsamos el botón **MODIFICAR** para, modificar, lo que hará que la pantalla se desbloquee, esto para cambiar la pre-configuración que trae Fénix y adaptarla a la de nuestra empresa



## PROTOCOLO PROGRAMA FÉNIX

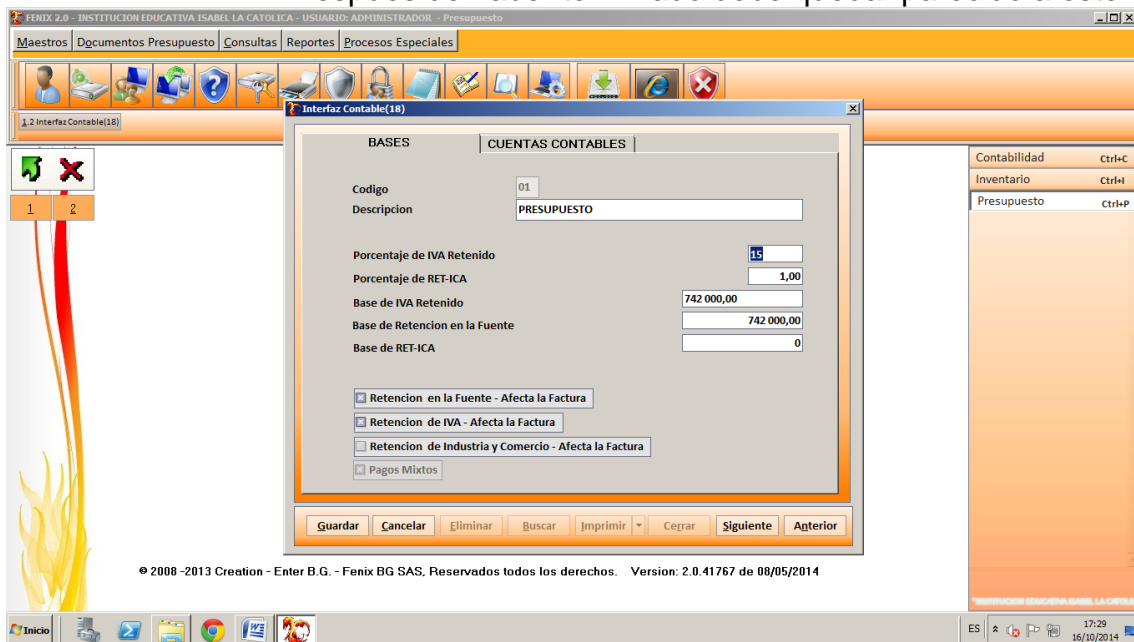
### PROTOCOLO MAESTROS BÁSICOS DE POS



© 2008 - 2013 Creation - Enter B.G. - Fenix BG SAS. Reservados todos los derechos. Version: 2.0.41767 de 08/05/2014

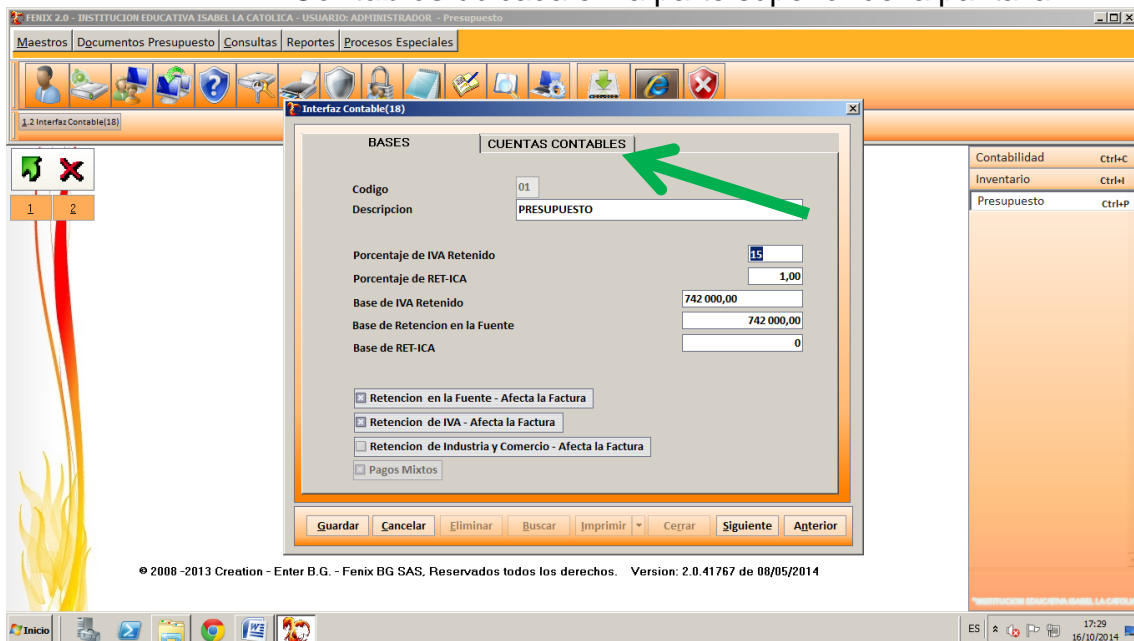
- a. en esta primera pestaña configuramos los porcentajes y las bases de las retenciones.

Después de haber terminado debe quedar parecido a este



© 2008 - 2013 Creation - Enter B.G. - Fenix BG SAS. Reservados todos los derechos. Version: 2.0.41767 de 08/05/2014

b. nos ubicamos y presionamos sobre la pestaña **Cuentas Contables** ubicada en la parte superior de la pantalla



c. esto nos traerá la siguiente pantalla. en la cual nos ubicamos sobre cada cuadro y en el colocamos la cuenta contable que se va afectar en el movimiento, según la descripción de enfrente del cuadro, además en las cuentas de retención también se le da el porcentaje que se va a majar como predeterminado

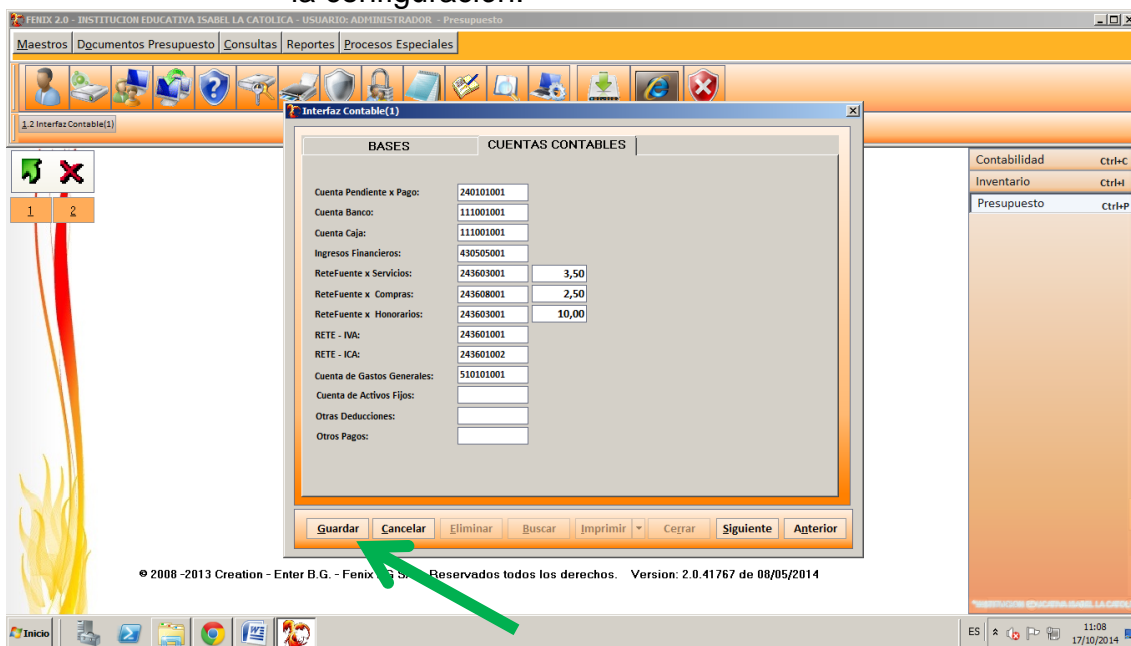


The screenshot shows a window titled 'Interfaz Contable(18)' with two tabs: 'BASES' and 'CUENTAS CONTABLES'. The 'CUENTAS CONTABLES' tab is active, displaying a list of accounts with their respective codes and values. The 'Guardar' button is highlighted with a green arrow.

Cuenta	Código	Valor
Cuenta Pendiente x Pago:	240101001	
Cuenta Banco:	111001001	
Cuenta Caja:	111001001	
Ingresos Financieros:	430505001	
ReteFuente x Servicios:	243603001	3,50
ReteFuente x Compras:	243608001	2,50
ReteFuente x Honorarios:	243603001	10,00
RETE - IVA:	243601001	
RETE - ICA:	243601002	
Cuenta de Gastos Generales:	510101001	
Cuenta de Activos Fijos:		
Otras Deducciones:		
Otros Pagos:		

Buttons: Guardar, Cancelar, Eliminar, Buscar, Imprimir, Cerrar, Siguiente, Anterior

d. por último se pulsa el botón guardar, lo que nos guardara la configuración.



The screenshot shows the main application window with the 'Interfaz Contable(1)' dialog box open. The 'Guardar' button is highlighted with a green arrow. The dialog box contains the same account configuration as shown in the previous screenshot.

© 2008 -2013 Creation - Enter B.G. - Fenix S.A.S. Reservados todos los derechos. Version: 2.0.41767 de 08/05/2014

e.

- **Nota:** Fénix ya viene pre-configurado con estas cuentas y porcentajes, pero siempre es recomendable revisar, si esta pre-configuración se adapta a las necesidades o gustos de nuestra empresa

**PROTOCOLO PROGRAMA FÉNIX**  
**PROTOCOLO MAESTROS BÁSICOS DE POS**