

NOTA IMPORTANTE:

Para utilizar este protocolo es necesario que el USUARIO a utilizarlo posea las siguientes competencias:

1. Dominar sistema Windows
2. Solucionar problemas básicos de Windows en relación a hardware y software.
3. Poseer conocimientos básicos de redes en aspectos como:
 - a. Administración de grupo de trabajo
 - b. Asignación de IP automáticas o fijas
 - c. Configuración de unidades de almacenamiento compartidas en redes
 - d. Configuración de hardware compartido
 - i. Discos duros
 - ii. Unidades de CD
 - iii. Unidades de USB o discos Externos
 - iv. Activación o desactivación de Firewall
 - v. Activación o desactivación de Firewall de antivirus
4. Reconocer las unidades de almacenamiento del equipo a trabajar:
 - a. Disco local C:\
 - b. Disco local D:\
 - c. USB
 - d. Ruta de red
5. Identificar el sistema general de Programa Fénix en los siguientes aspectos:
 - a. Equipo servidor de datos donde este instalado Programa Fénix
Ejemplo
ruta=LOCALHOST:D:\PROGRAMA_FENIX_2014\DBfenix
 - b. Poseer clave de administrador de sistema
 - i. Usuario 31 o 69
 - c. Activar programa de asistencia remota
 - i. ID
 - ii. Clave

Observación : línea de ayuda 7816055 - 3007032330 - 3008038145

PROTOCOLO PROGRAMA FÉNIX

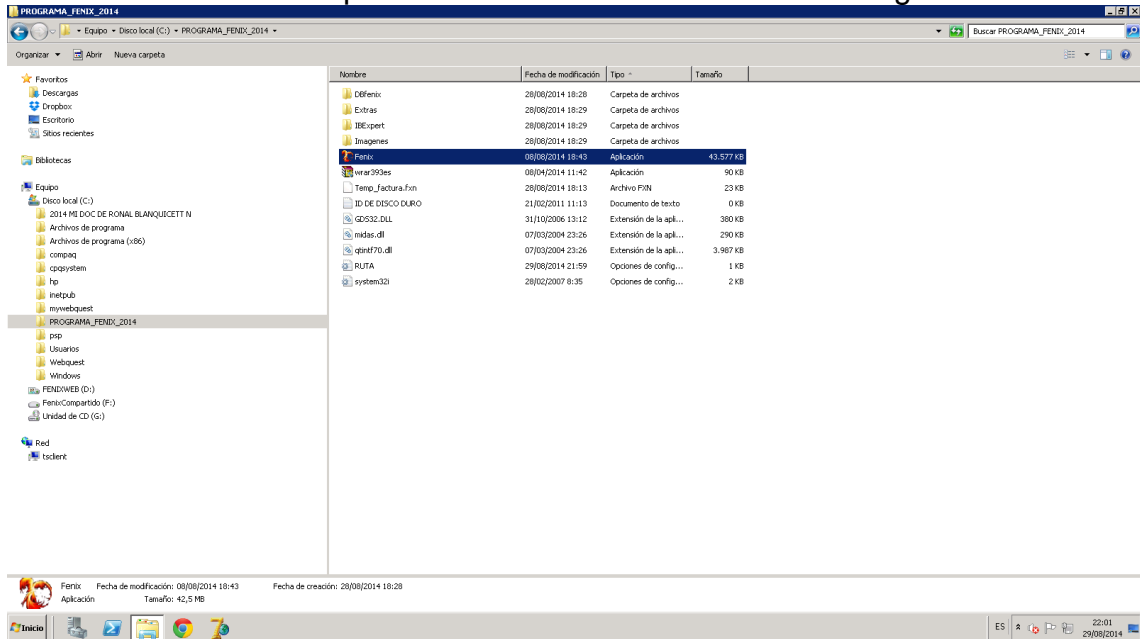
CONFIGURACIÓN DE COPIA DE SEGURIDAD AUTOMÁTICA

PROTOCOLO


1. Trabajar en el equipo servidor de la empresa.
2. Abrir :
 - a. Programa Fénix desde la carpeta ó acceso directo ó barra de tarea ó inicio programas recientes.

Todas las anteriores opciones son validas

3. Abrir:
 - a. Carpeta donde se encuentre instalado Programa Fénix



4. Abrir el archivo de esta carpeta llamado:

 RUTA 29/08/2014 22:02 Opciones de config... 1 KB

5. Verificar que las primeras líneas de este archivo tengan esta información:

```
[directorio]
ruta=LOCALHOST:D:\PROGRAMA_FENIX_2014\DBfenix\
ruta2=D:\PROGRAMA_FENIX_2014\DBfenix\
```

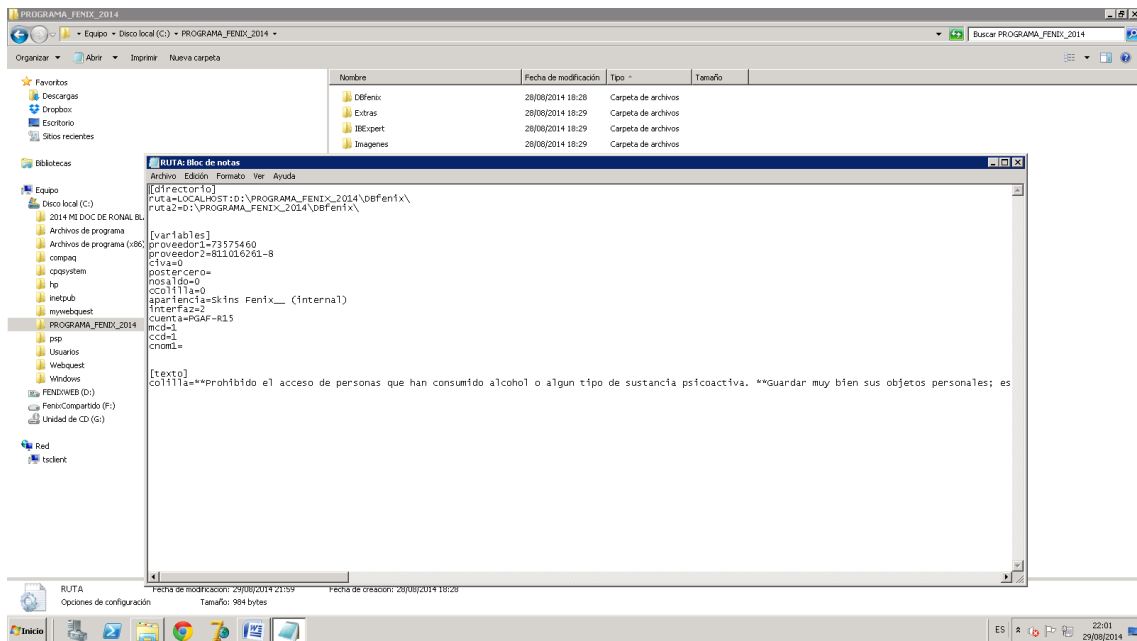
6. Lo anterior indica:

- a. ruta : El disco duro donde Programa Fénix esta almacenando los datos de la empresa.
- b. La ruta 32: El disco de donde se debe buscar los datos para que sean objeto de una copia de seguridad automática y que se hará cada vez que Programa Fénix sea cerrado correctamente en este equipo servidor.

PROTOCOLO PROGRAMA FÉNIX

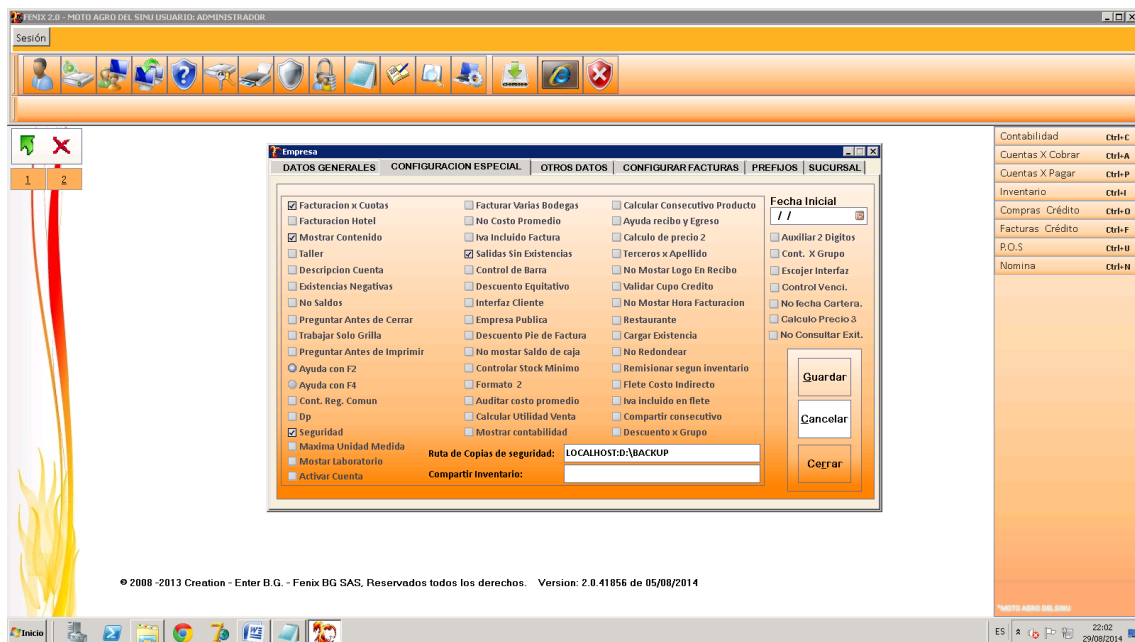
CONFIGURACIÓN DE COPIA DE SEGURIDAD AUTOMÁTICA

7. Una vez el archivo sea verificado cerramos y guardamos los cambios.



8. Abrir Programa Fénix en Configuración de la empresa

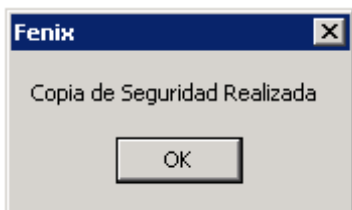
- Debe registrar usuario administrador
- Clic pestaña configuración especial
- Clic botón modificar
- Clic opción **seguridad**
- Escribir en **Ruta copia de seguridad** el lugar o la unidad de almacenamiento
ejemplo **D:\ "carpeta de guradado"**



PROTOCOLO PROGRAMA FÉNIX

CONFIGURACIÓN DE COPIA DE SEGURIDAD AUTOMÁTICA

9. Recuerda si deseas almacenar la copia en alguna carpeta especial con anticipación ha debido crearse o si va ser almacenada en una USB o Disco extraíble debe estar ya habilitado.
10. Guardamos los cambios e iniciamos nuevamente la sesión para que los cambios se actualicen, una vez cerremos Programa Fénix debe aparecer este mensaje.



11. Para rescatar una copia simplemente abrir la ruta de almacén y extraer el archivo ZIP mas reciente o el deseado restaurar.

