

NOTA IMPORTANTE:

Para utilizar este protocolo es necesario que el USUARIO a utilizarlo posea las siguientes competencias:

1. Dominar sistema Windows
2. Solucionar problemas básicos de Windows en relación a hardware y software.
3. Reconocer las unidades de almacenamiento del equipo a trabajar:
 - a. Disco local C:\
 - b. Disco local D:\
 - c. USB
 - d. Ruta de red
4. Identificar el sistema general de Programa Fénix en los siguientes aspectos:
 - a. Equipo servidor de datos donde este instalado Programa Fénix

Ejemplo

ruta=LOCALHOST:D:\PROGRAMA_FENIX_2014\DBfenix

- b. Poseer clave de administrador de sistema
 - i. Usuario 31 o 69
- c. Activar programa de asistencia remota
 - i. ID
 - ii. Clave

Observación : línea de ayuda 7816055 - 3007032330 - 3008038145

PROTOCOLO

1. Trabajar en el equipo asignado por la empresa.
2. Abrir:
 - a. Programa Fenix desde la carpeta ó acceso directo ó barra de tarea ó inicio programas recientes.

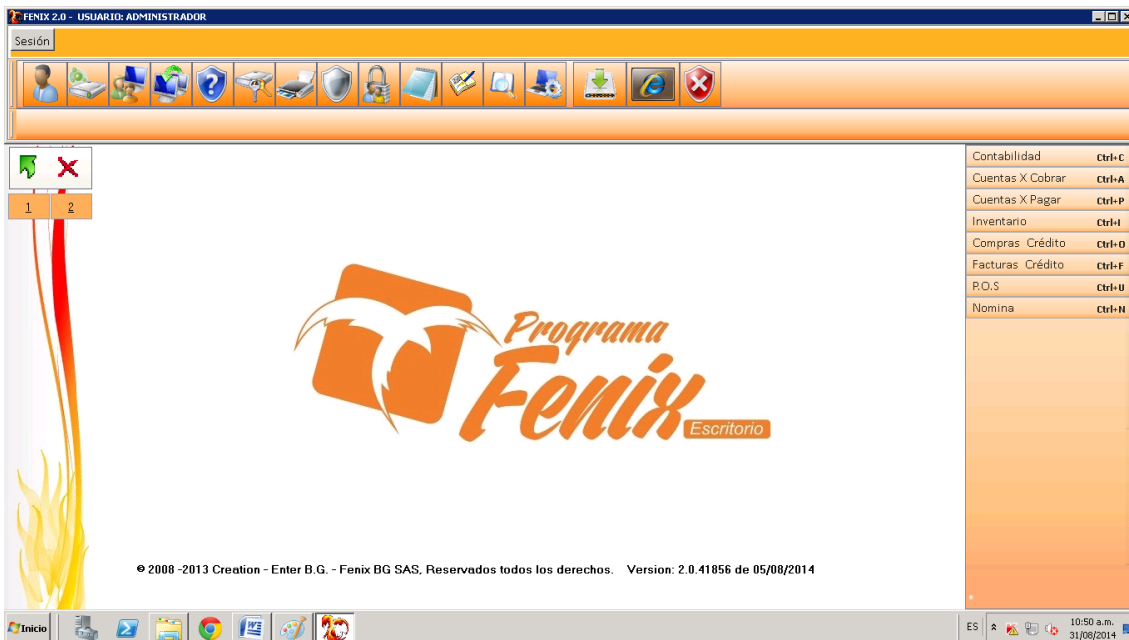


The screenshot shows the login interface for Programa Fenix. It includes the following elements:

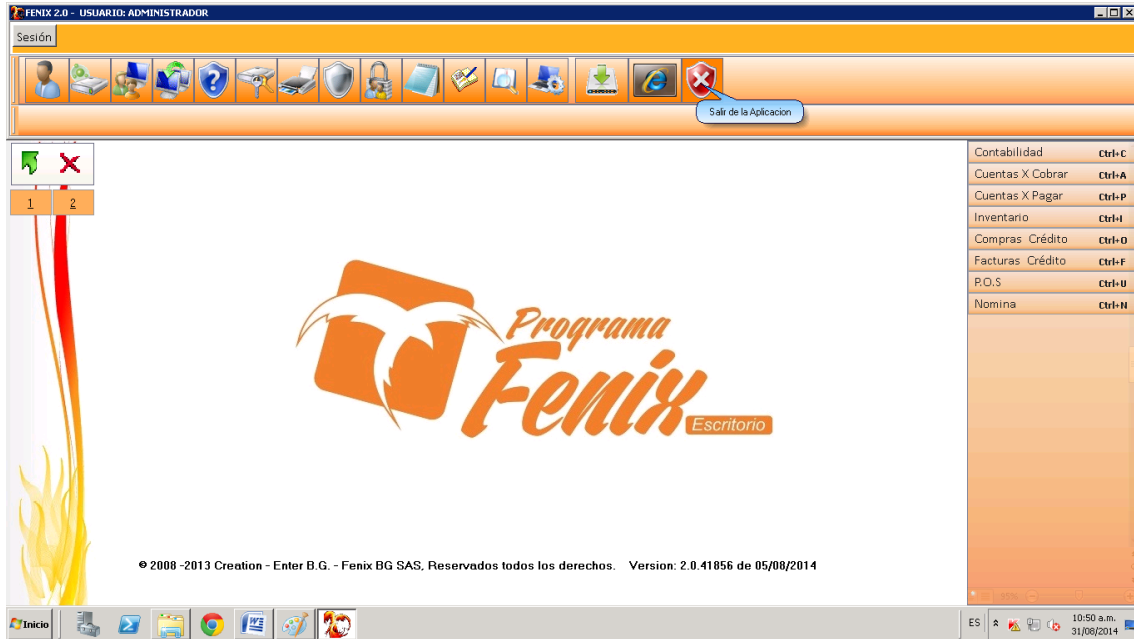
- Logo:** Programa Fenix Escritorio
- Fields:**
 - Código Usuario:** 31
 - ADMINISTRADOR** (text below the field)
 - Empresa:** EMPRESA
 - Contraseña:** **
- Buttons:**
 - Registrar nueva empresa
 - Ingresar
- Security:** A shield icon with a red 'X' on the right side.
- Footer:**

Programa Fenix Contable Presupuestal y Administrativo
 Este programa esta protegido por derechos de autor. 2008-2013
 ©Derechos de Autor Libro 13 Tomo 20 Partida 299 del 22/05/2008 Ministerio del Interior
 D y P. Ing. Cesar Valle Pitalua. & Esp. Ronal A. Blanquicetti Narváez
 Distribuye... Creation - Enter B.G. - Fenix BG SAS... NIT. 900.512.365-1

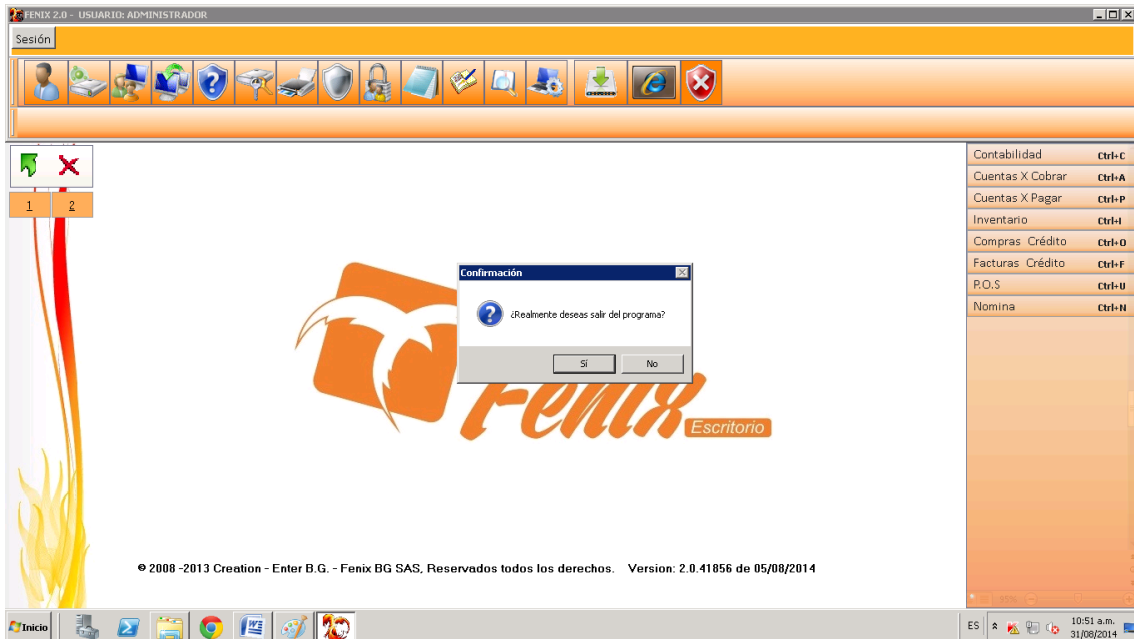
3. Verificado tu acceso observarás esta pantalla.



4. Para salir de Programa Fenix:
 - a. Clic en botón de la barra de iconos **Rojo con X**



5. Confirma el mensaje de salida con SI o No



- 6.

7. Si deseas volver a cargar Programa Fénix inicia el paso 1.

